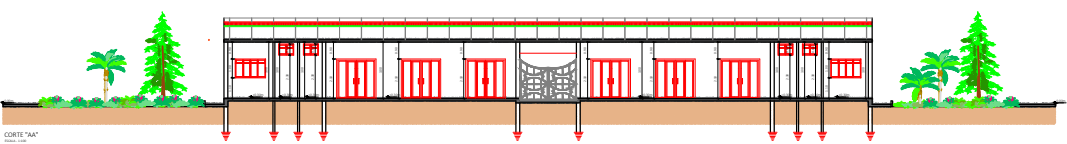


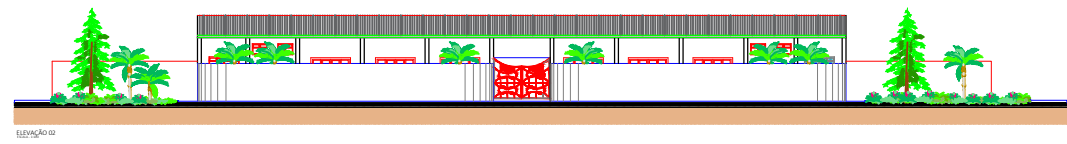
ELEVACÃO 01



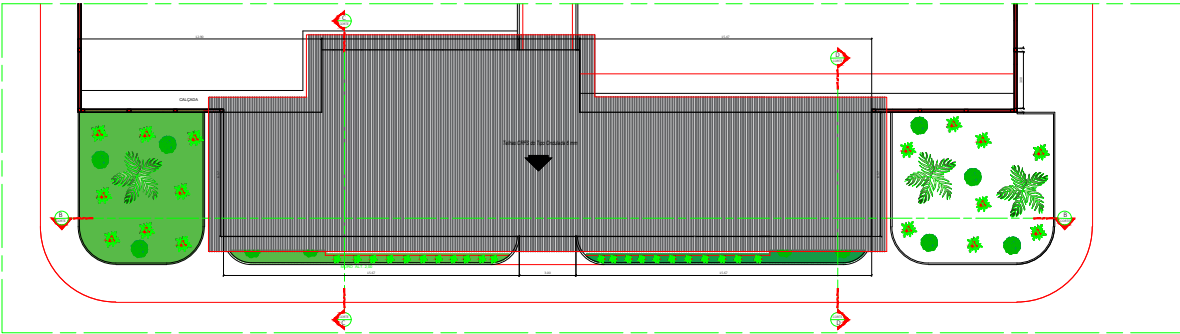
ELEVACÃO 02



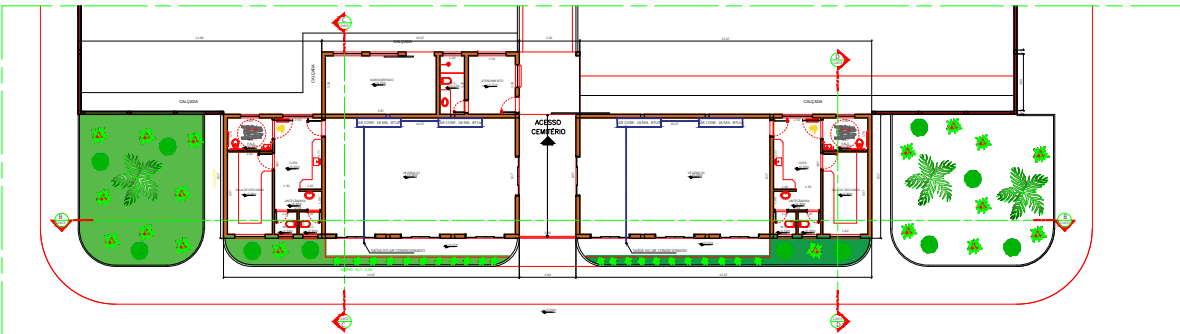
CORTE "A-A"



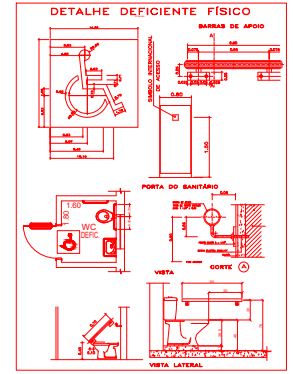
ELEVACÃO 03



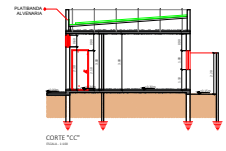
PLANTA DE COBERTURA - VELÓRIO



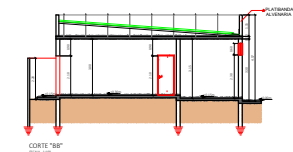
PLANTA BAIXA - VELÓRIO



QUADRO DE ESQUADRIAS			
LEG.	DESCRIÇÃO / MATERIAL	LARGURA	ALTURA
⊖	PORTA DE ABRE EM MADEIRA	0,80m	2,10m
⊖	PORTA DE ABRE TIPO ANCLAGEM EM METAL	0,80m	2,10m
⊖	PORTÃO DE ABRE E FECHAR EM METAL	1,00m	2,30m
⊖	ANELA BACULANTE COM 8 FIOS EM METAL	1,20m	0,60m
⊖	ANELA BACULANTE COM 8 FIOS EM METAL	1,00m	0,80m
⊖	ANELA BACULANTE COM 8 FIOS EM METAL	1,20m	0,60m



CORTE "C-C"



CORTE "B-B"

Título: Projeto para Construção do Novo Muro do Cemitério Municipal São Miguel Arcanjo Prop.: PREFEITURA MUNICIPAL DE ITRAPUÁ		Folha 3/3
Projeto Arquitetônico Planta baixa		
Local: Rua Maria Portela, s/n Bairro: Centro - Irapuá - SP		
Localização sí escala		DATA: 05/09/2022 RBT PROJETO: RBT EXECUÇÃO: MATRÍCULA: CADERNO:
Área Terreno	m ² 11.313,40	t.c.m. N/A
Velório	271,96	2,40
DECLARO PARA FINS DE DIREITO TER CÉNCIA DE QUE TODO O RESÍDUO SÓLIDO DA CONSTRUÇÃO DEVERÁ SER ENCAMINHADO AO ATERRO MUNICIPAL.		PREFEITURA MUNICIPAL DE ITRAPUÁ
PROJETO:		FABIANO ARAÚJO
DIR. TÉCNICA:		FABIANO ARAÚJO